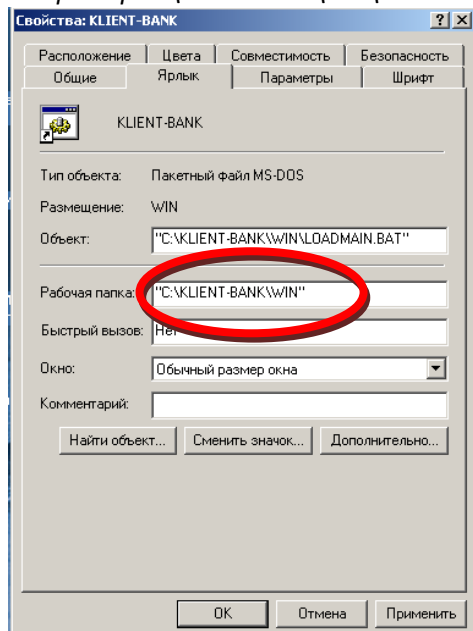


ИНСТРУКЦИЯ ПО ОБНОВЛЕНИЮ ТРАНСПОРТНОГО СЕРТИФИКАТА "dir".

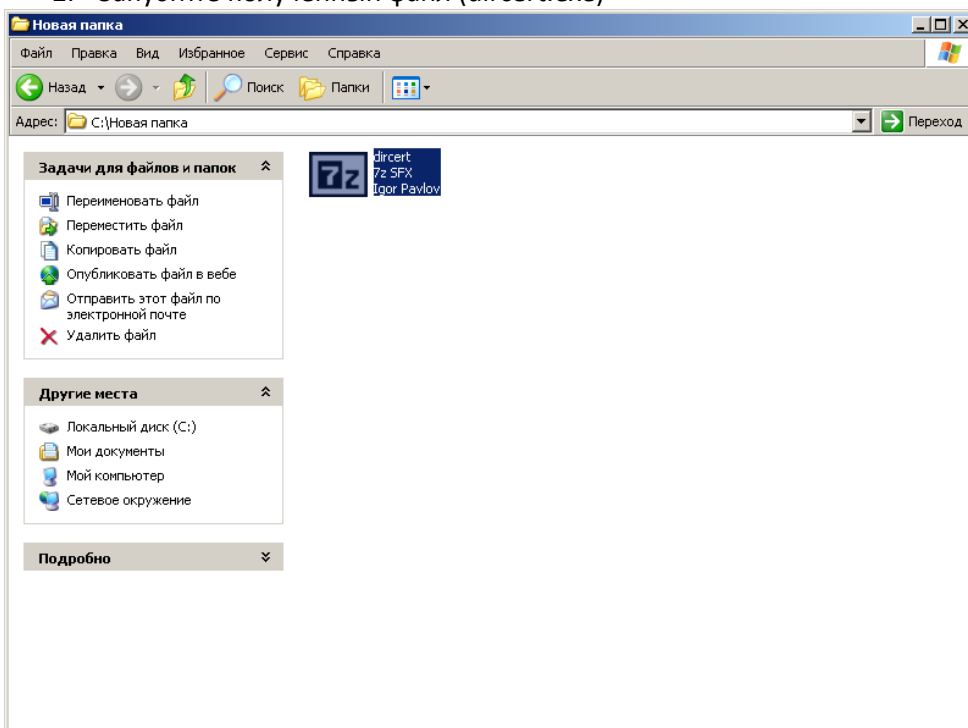
1. На рабочем столе Вашего компьютера найдите ярлык запуска программы Клиент-Банк и откройте его свойства (в большинстве случаев – правая клавиша мыши).

Запомните, где установлена на Вашем компьютере программа Клиент-Банк (закладка «Ярлык» - Рабочая папка)

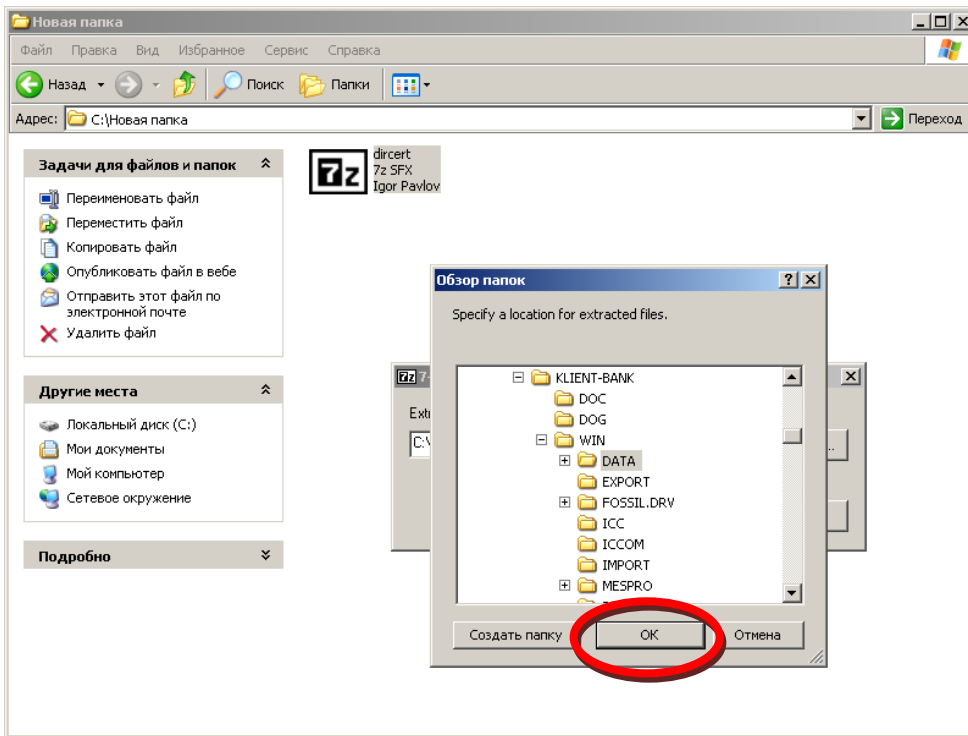
Например: *c:\klient-bank\win*



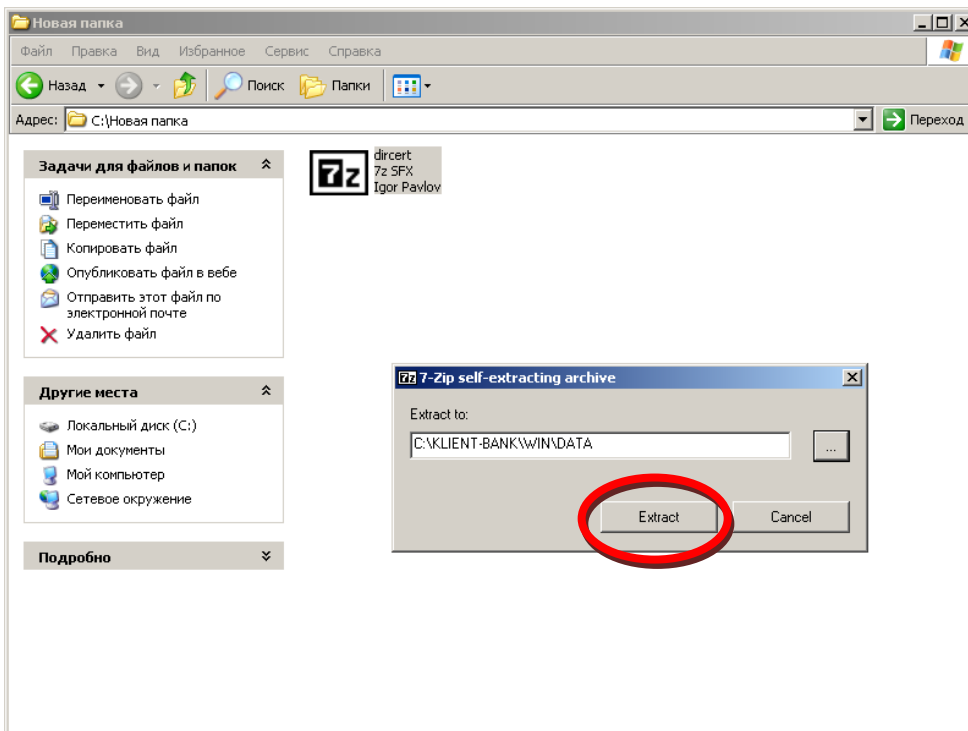
2. Запустите полученный файл (dircert.exe)



3. Выбрать каталог DATA в рабочем каталоге программы Клиент-Банк
Например: *c:\klient-bank\win\data*

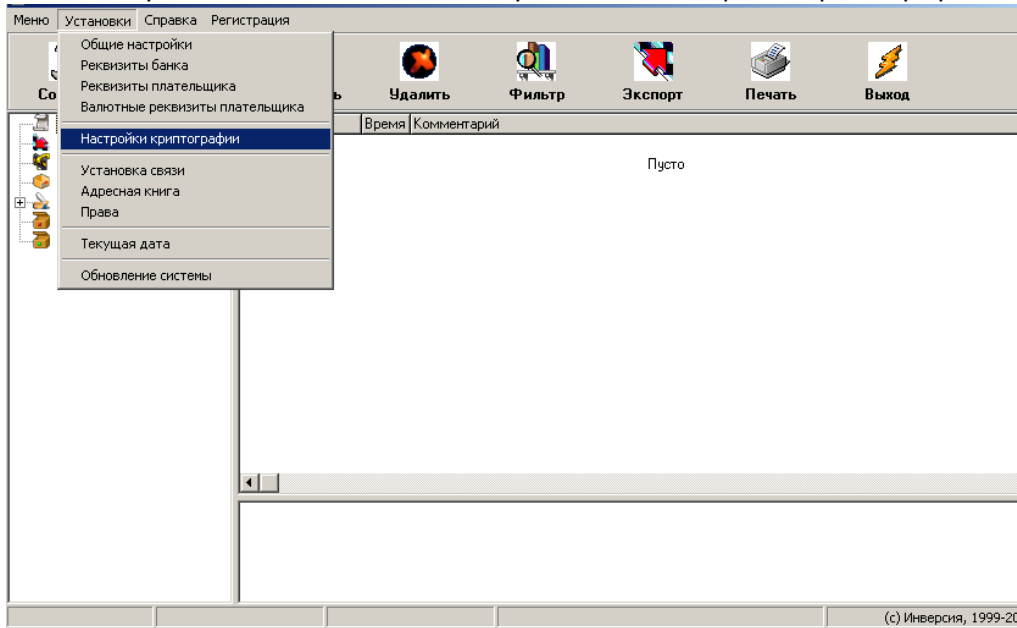


Нажать «Ок»

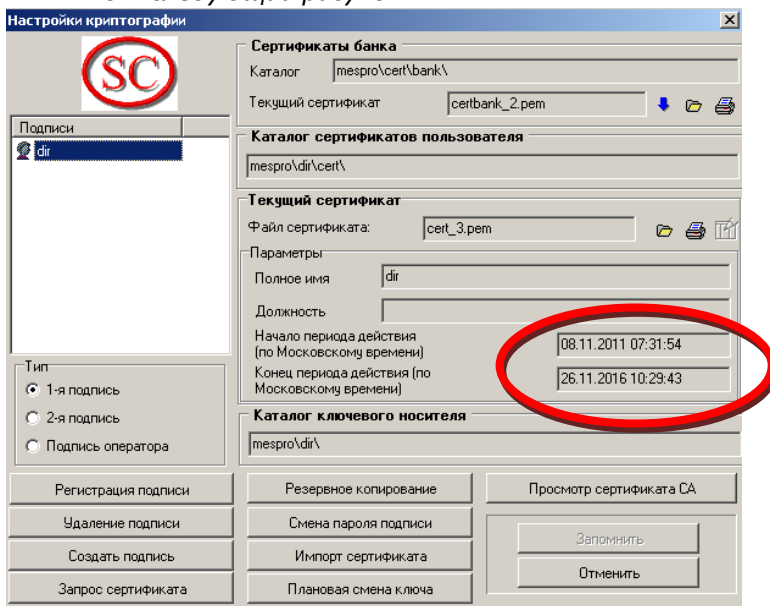


4. Нажать кнопку «EXTRACT»

5. Запустить Клиент-Банк. Зайти в пункт меню «Настройки криптографии»



6. Удостовериться, что скрипт отработал. Для этого Вам необходимо выбрать подпись «dir» и проверить поля «Начало периода действия» и «Конец периода действия». См. следующий рисунок.



7. Новый транспортный сертификат готов к использованию