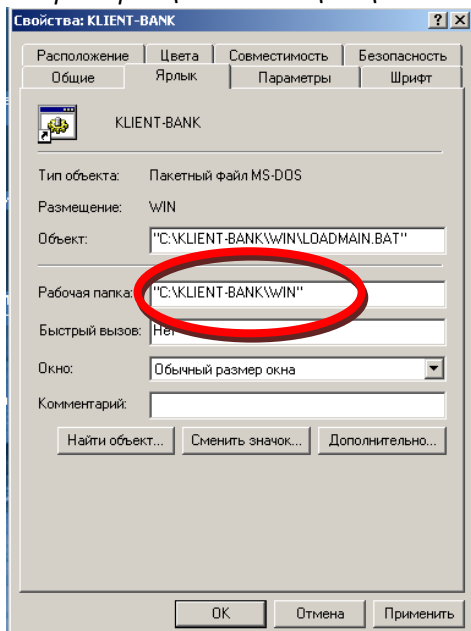


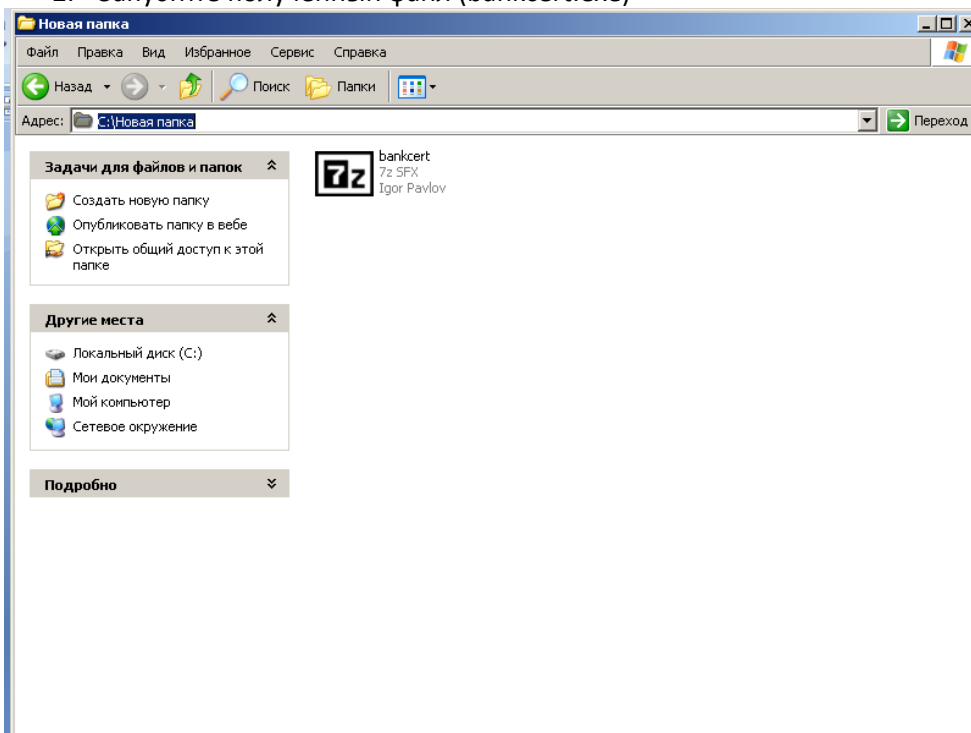
ИНСТРУКЦИЯ ПО ОБНОВЛЕНИЮ БАНКОВСКОГО СЕРТИФИКАТА.

1. На рабочем столе Вашего компьютера найдите ярлык запуска программы Клиент-Банк и откройте его свойства (в большинстве случаев – правая клавиша мыши).
Запомните, где установлена на Вашем компьютере программа Клиент-Банк (закладка «Ярлык» - Рабочая папка)

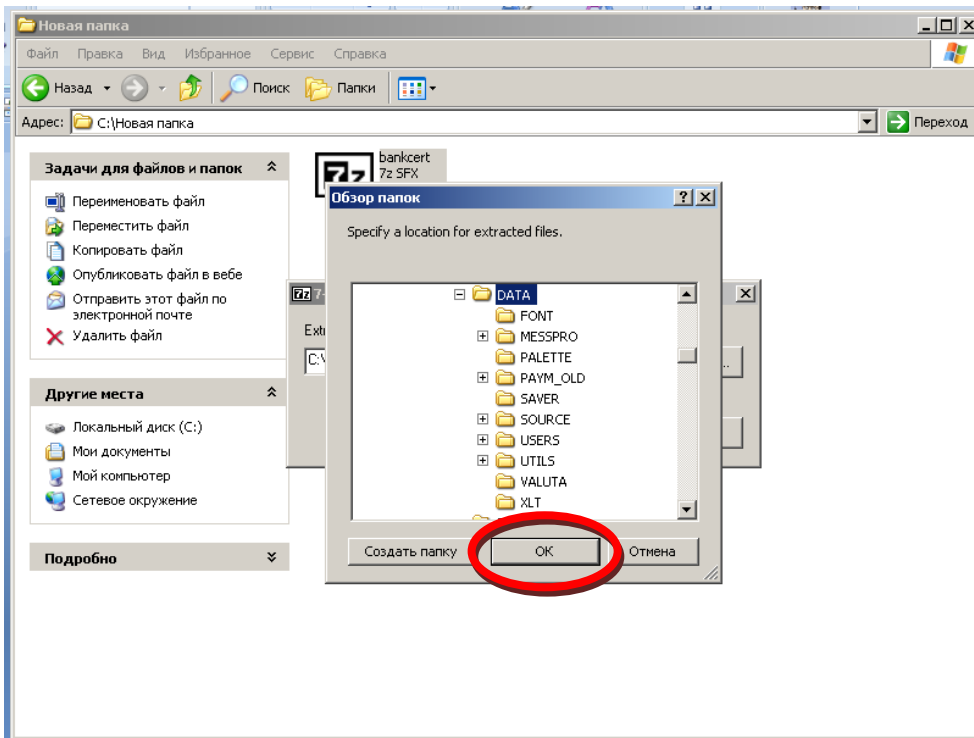
Например: c:\klient-bank\win



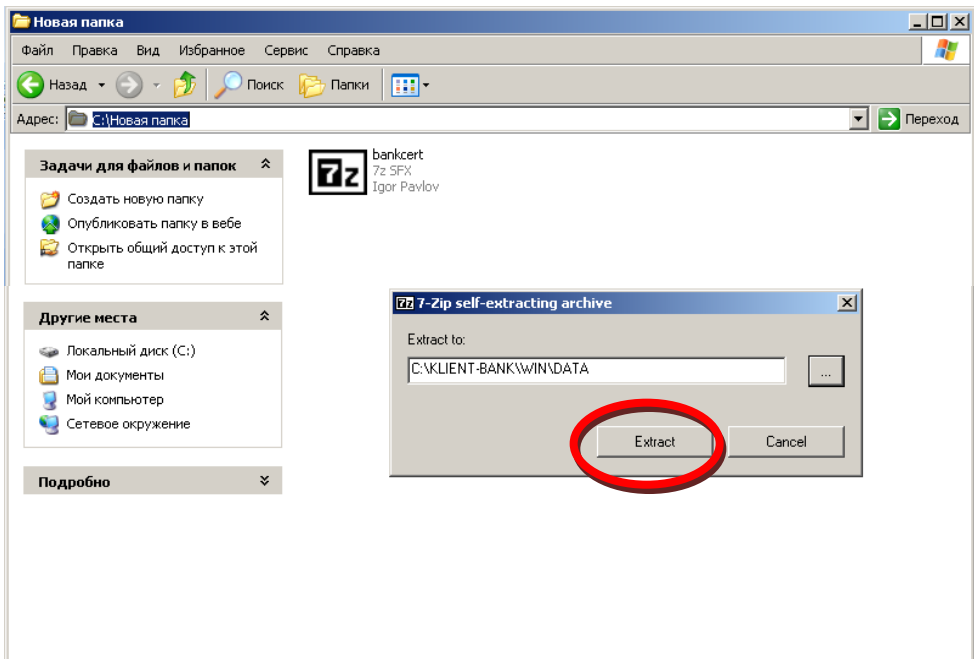
2. Запустите полученный файл (bankcert.exe)



3. Выбрать каталог DATA в рабочем каталоге программы Клиент-Банк
Например: c:\klient-bank\win\data

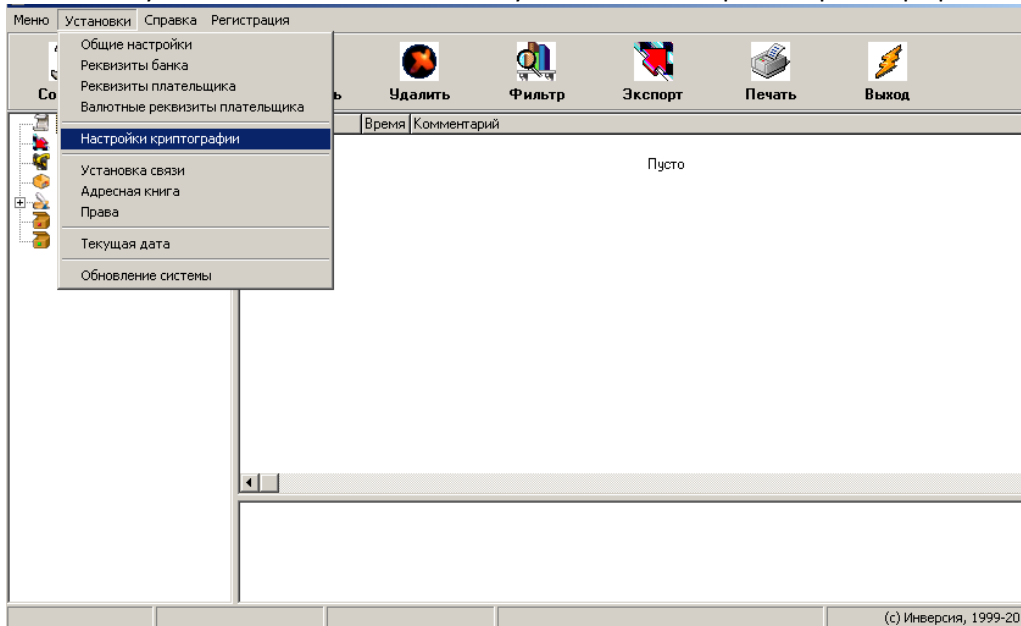


Нажать «Ок»

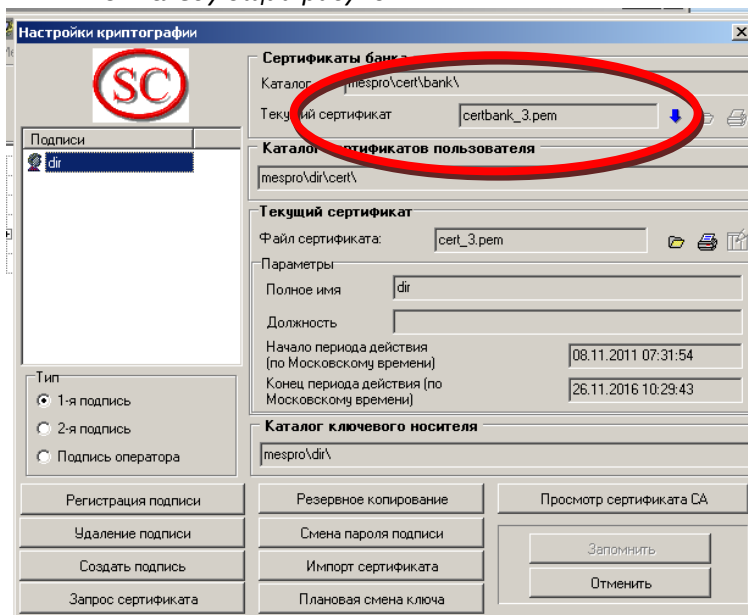


4. Нажать кнопку «EXTRACT»

5. Запустить Клиент-Банк. Зайти в пункт меню «Настройки криптографии»



6. Удостовериться, что скрипт отработал. Для этого Вам необходимо выбрать Вашу подпись (подписи) и проверить поле «Сертификаты Банк». Текущий сертификат должен иметь название certbank_3.pem
См. следующий рисунок.



7. Новый банковский сертификат готов к использованию